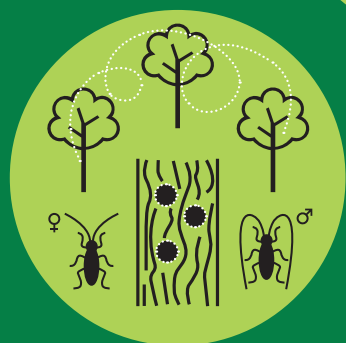


Il ciclo biologico



1 OVODEPOSIZIONE
SOTTO CORTECCIA

STADI LARVALI
PUPA **2**



3 SFARFALLAMENTO
ADULTI

Le femmine depongono le uova sotto la corteccia, le larve durante il loro sviluppo scavano profonde gallerie nel legno per poi impuparsi. Gli adulti fuoriescono dalle piante attraverso fori circolari aperti con le mandibole.

Publicazione - Settembre 2021

Cosa fa il Servizio Fitosanitario

La sorveglianza rappresenta un aspetto fondamentale per individuare tempestivamente eventuali introduzioni del parassita.

Il Servizio Fitosanitario conduce indagini annuali di rilevamento sul territorio lombardo tramite ispezioni visive e trappolaggio.

Cosa puoi fare tu?

Scarica l'app **FitoDetective** per rimanere informato e inoltrare le segnalazioni di casi sospetti al Servizio Fitosanitario oppure invia una mail a: infofito@regione.lombardia.it

Scopri di più su:

www.fitosanitario.regione.lombardia.it



 Regione
Lombardia
Servizio Fitosanitario

ORGANISMI NOCIVI ALLE PIANTE

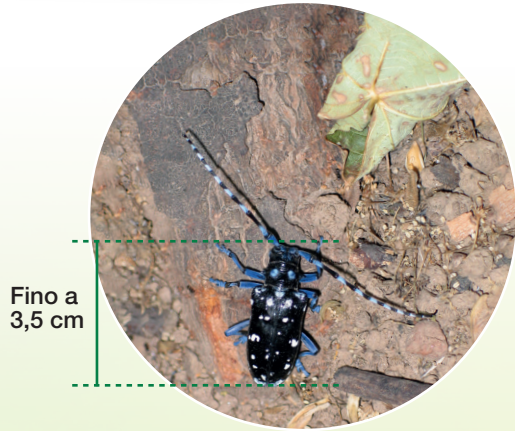


TARLO ASIATICO E CERAMBICIDE DAL COLLO ROSSO

Conoscere per prevenire

 Regione
Lombardia
Servizio Fitosanitario

Anoplophora chinensis



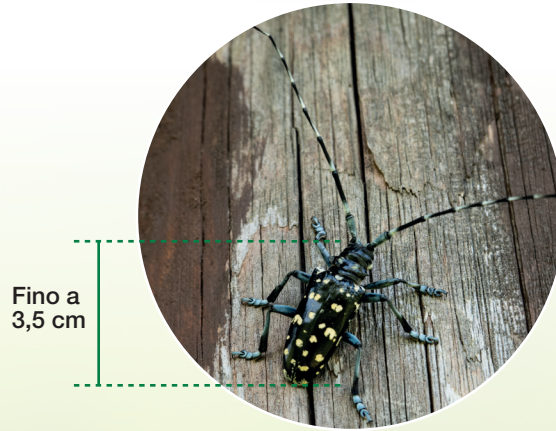
Piante maggiormente sensibili

Aceri, Noccioli, Platani, Carpini, Betulle, Ontani, Faggi, Meli, Peri, Rose, Lauri, Olmi, Cornioli, Lagerstroemie, Biancospini, Salici, Ippocastani, Pioppi e Agrumi.

Segni visibili

Mucchietti di segatura alla base delle piante e fori circolari di sfarfallamento degli adulti di circa 1,5-2 cm di diametro.

Anoplophora glabripennis



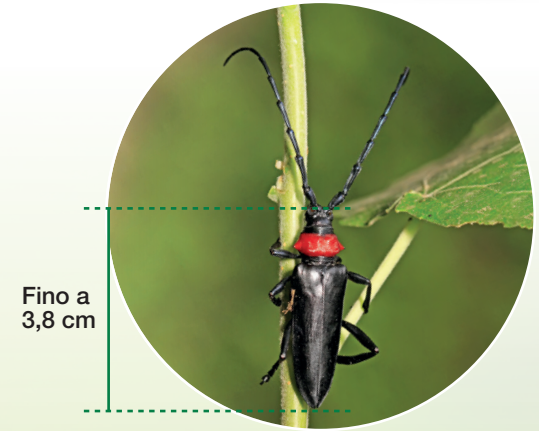
Piante maggiormente sensibili

Aceri, Salici, Pioppi, Betulle, Olmi, Carpini, Frassini, Ippocastani.

Segni visibili

Segni di ovodeposizione (detti timbrature) e fori circolari di sfarfallamento degli adulti posizionati sul tronco e sui rami anche a quote elevate.

Aromia bungii



Piante maggiormente sensibili

Ciliegi, Susini, Peschi, Albicocchi, Mandorli e Prunus ornamentali da fiore.

Segni visibili

Abbondante segatura alla base del tronco o all'inserzione dei rami e fori ovali di sfarfallamento degli adulti di circa 2-3 cm di diametro.



Il controllo

La lotta a questi parassiti prevede la sorveglianza e la distruzione per legge delle piante infestate e di quelle limitrofe.